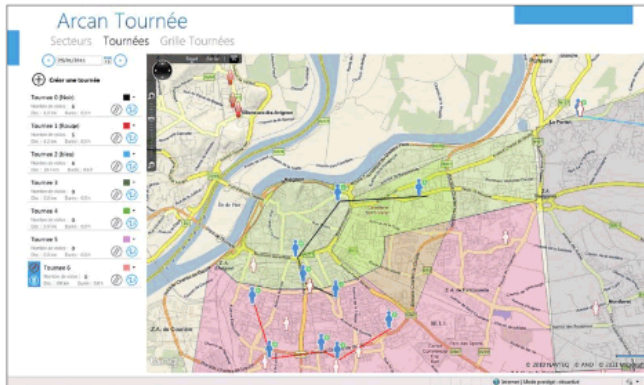


ARCAN : La plate-forme AT HOME pour la coordination des soins à domicile...



Coûts des journées de transfert pour l'HAD

Valeurs		
Étiquettes de lignes	Montant GHT	Transfert
2007	286 730,03	
janvier	0,00	
février	0,00	
mars	28 988,66	
avril	32 198,58	
mai	31 949,64	
juin	28 118,33	
juillet	29 468,53	
août	32 883,38	
septembre	24 494,11	1 197 953,05
octobre	22 793,74	1 247 942,85
novembre	28 878,92	1 220 213,52
décembre	26 956,14	1 344 150,05
2008	415 550,48	16 350 220,23
Total général	702 280,51	32 157 990,66

1. ARCAN :: Les transmissions, le planning et les tournées

AT HOME propose des fonctionnalités classiques de gestion de dossier patient, de saisie des rapports du personnel soignant ou d'automatisation de facturation. Cependant, l'une des demandes les plus fortes des établissements HAD concerne l'optimisation de la planification des interventions auprès du patient ou encore l'anticipation des événements comme par exemple prévoir un planning différent des intervenants pour la période des vacances scolaires. Le module « Tournée » a été conçu sur le modèle de la « carte routière affichée au mur ». L'utilisateur visualise graphiquement les patients et les intervenants (salariés ou libéraux). La construction des tournées se fait dynamiquement (directement sur la carte ou via le tableau).

2. ARCAN :: Au-delà du fonctionnel avec At Home « BI »

Plus de 80 établissements de coordination de soins à domicile ont choisi la plate-forme Web AtHome. L'une des particularités du produit est de proposer At Home BI, un outil de reporting et d'aide à la décision permettant de créer des tableaux, indicateurs et graphiques. Ce module s'adresse à des utilisateurs « non-informaticiens » et permet un accès natif et simplifié aux données PMSI HAD. Athome B.I. permet l'exploitation des données sous Excel® 2007. Le module propose une approche « décisionnel » orientée utilisateur final en évitant la conception d'univers parfois complexes.

3. ARCAN :: Du métier d'éditeur au prestataire de services « On Demand »

ARCAN se positionne en leader sur le marché des progiciels en mode SaaS dans le monde de la coordination des soins et des services à domicile. Cette position s'est renforcée l'année dernière par l'obtention du précieux sésame : l'agrément d'hébergeur de données de santé à caractère personnel (hébergement IDS). En 2009, ARCAN a géré plus d'un million de journées HAD via sa plate-forme. L'abonnement à cette plate-forme inclut les frais de maintenance et un service support chargé de résoudre au fil de l'eau les éventuels problèmes de paramétrage et d'utilisation du logiciel SaaS.

